



# Saisonstart – Ready for takeoff?

- Saisonstart – Sicher in die neue Flugsaison 2026
- Was beim Fliegen nach der Winterpause zu beachten ist

# Agenda

- Saisonstart Risiken
- Human Factors
- Technik nach Winterpause
- Wetter im Frühjahr
- Unfallstatistik Deutschland
- Training & Safety Kultur

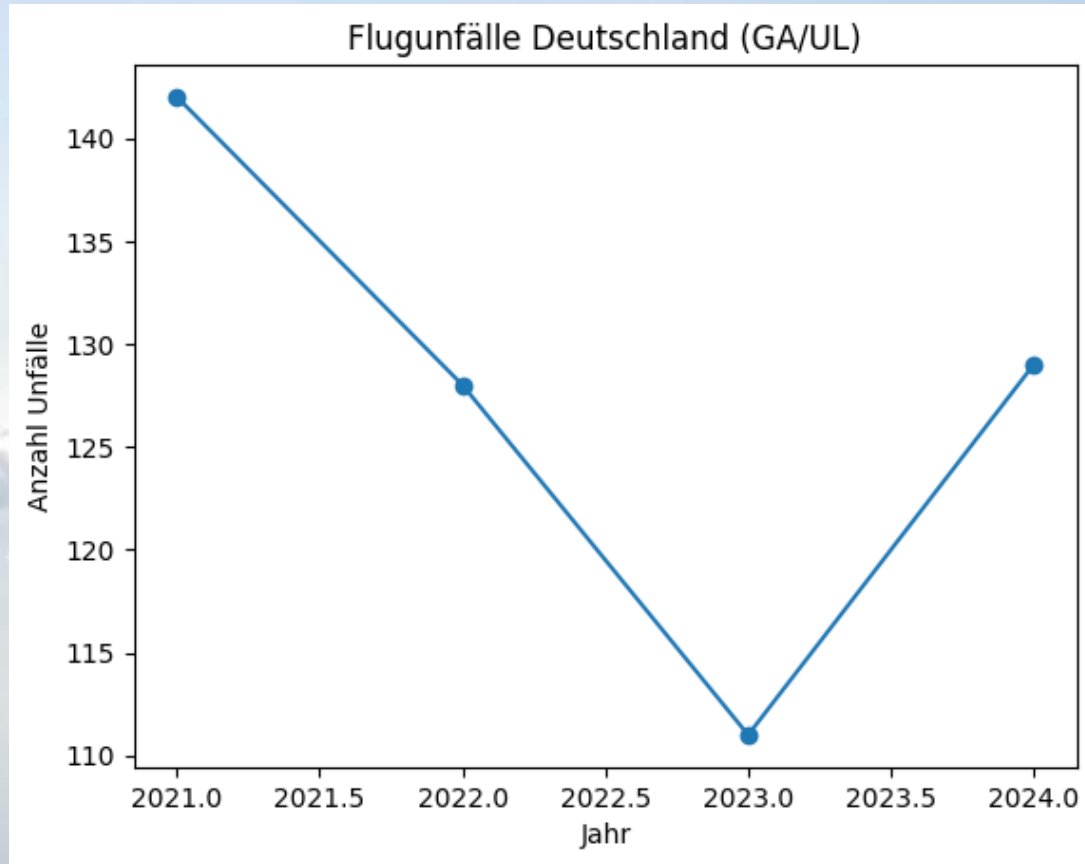
# Warum Saisonstarts kritisch sind

- Routineverlust nach Winterpause
- Technische Standzeiten
- Frühjahrswetter dynamisch
- Euphorie zum Saisonstart

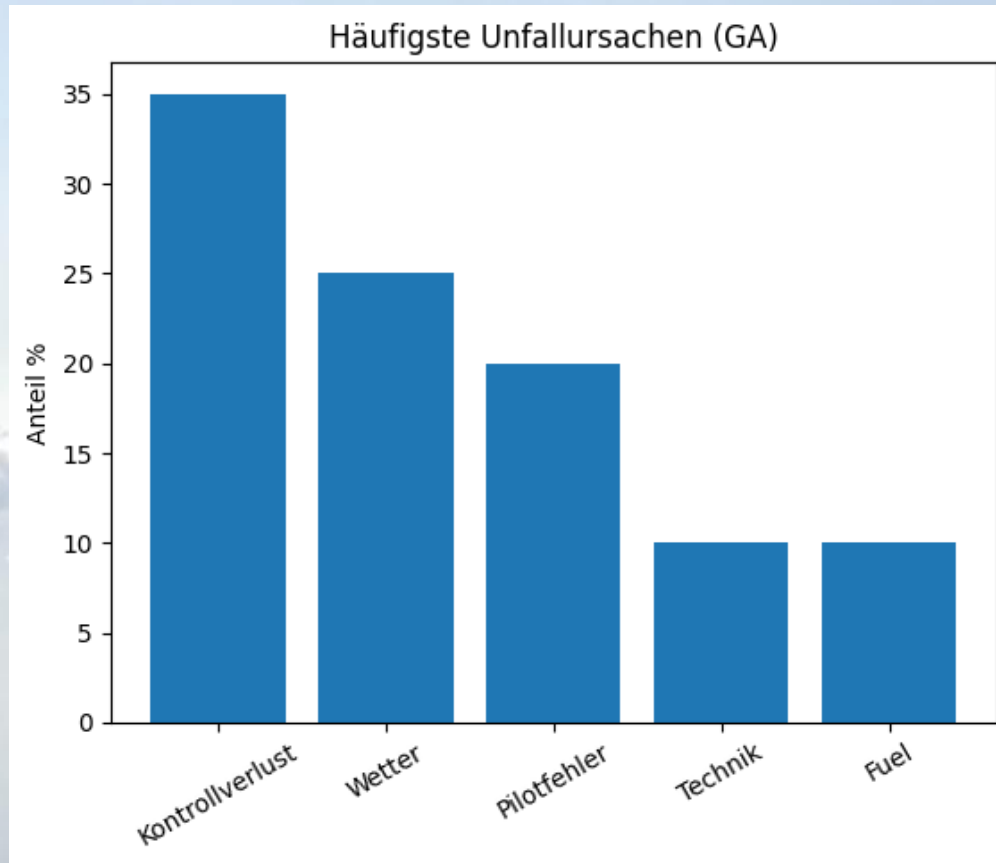
# BFU Überblick

- ca. 120 -140 Unfälle jährlich in Deutschland (GA/UL)
- ca. 10 -15 tödliche Unfälle pro Jahr
- Human Factors dominieren Ursachen
- 43 Unfälle mit LFZ unter 2t
- 41 Segelflugzeuge
- 7 Hubschrauberunfälle

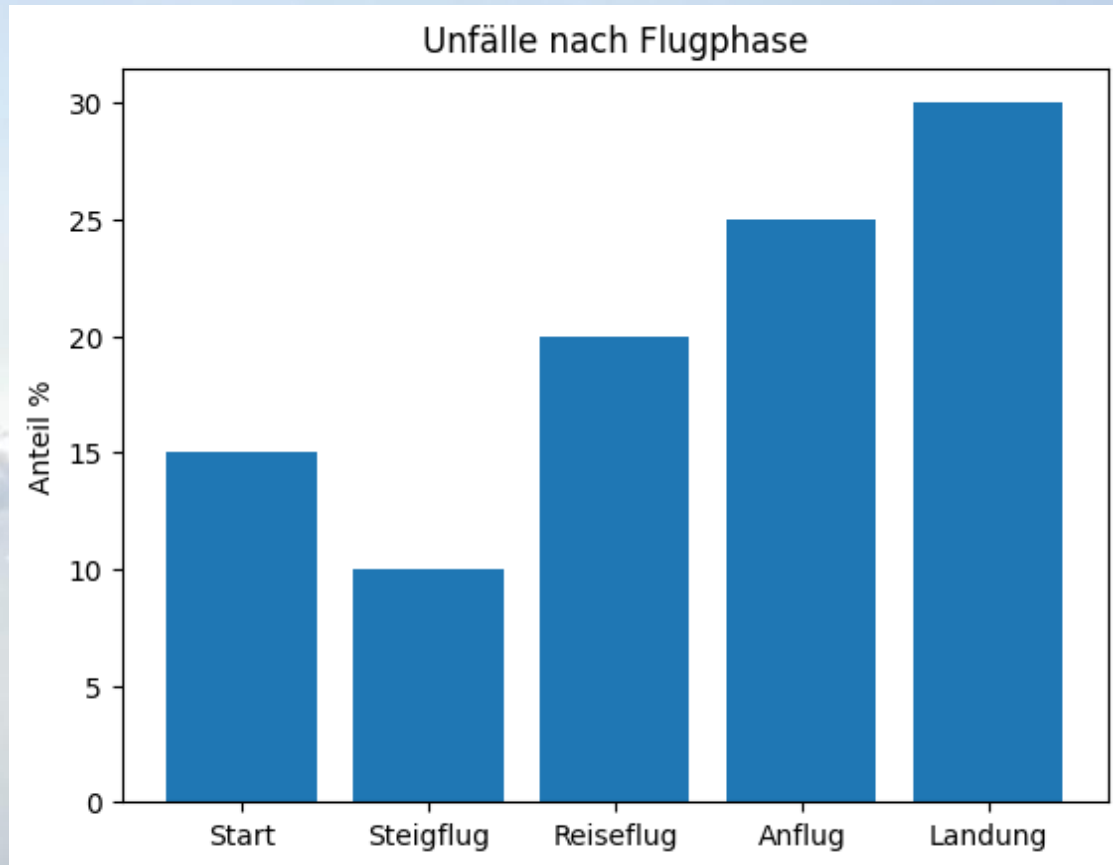
# Flugunfälle Deutschland



# Häufigste Unfallursachen



# Unfälle nach Flugphase



# Human Factors

- Mensch ist größter Sicherheitsfaktor
- 70–80 % der Unfälle menschliche Faktoren

# IMSAFE Check

- Illness
- Medication
- Stress
- Alcohol
- Fatigue
- Eating

# Selbstcheck Pilot

- Wann war mein letzter Flug?
- Wie viele Landungen?
- Bin ich mental fit?

# Fliegerische Währung

- 90-Tage-Regel
- Passagierberechtigung
- Nachtflug Currency

# Dokumente prüfen

- Lizenz
- Medical
- ARC / Permit to Fly
- Versicherung
- Borddokumente

# Technik nach Winterpause

- Batterie
- Reifen
- Bremsen
- Kraftstoff
- Ölsystem

# Batterie

- Kapazitätsverlust möglich
- Spannungseinbruch beim Start
- Wenige Abnehmer beim Motorstart, um Batterie zu schonen

# Reifen

- Standplatten
- Reifendruck prüfen & gemäß Handbuch anpassen

# Bremsen

- Bremsentest vor Rollbeginn
- Temperatur beachten

# Kraftstoffsystem

- Kondenswasser möglich
- Tanks drainen
- Auf Undichtigkeit (Sichtcheck) überprüfen

# Motor

- Schonender Warmlauf
- Temperaturen beobachten

# Avionik

- Datenbanken prüfen
- Displays und Updates

# Frühjahrs Wetter

- Thermik
- Böiger Wind
- Schnelle Wetterwechsel

# Thermik

- Vertikale Luftbewegungen
- Turbulenzen
- Erhöhter Mental Load

# Seitenwind

- Crosswind Technik auffrischen
- Go-Around akzeptieren
- Eigene Limits festlegen und einhalten!

# Dichtehöhe

- Temperatur
- Luftdruck
- Startleistung

# Flugplanung

- Erster Flug kurz
- Lokale Umgebung
- Sicherheit durch Routine zurück gewinnen
- Mental Load gering halten
- Wetter richtig analysieren (einfache Wetterbedingungen für den ersten Flug)

# Arbeitsbelastung reduzieren (Mental Load)

- Komplexe Lufträume vermeiden
- Einfacher Flugplan
- Kognitive und soziale Einflüsse beachten
- Checklisten

# Fuel Management

- Reserve erhöhen (45+ Minuten)
- Alternates planen und als fester Bestandteil der Routenplanung einbauen
- 30 Minuten Check im Flug

# Typische Saisonstart Fehler

- Zu hohe Geschwindigkeit
- Instabiler Anflug
- Spätes oder gar kein Go-Around
- Fehlende Routine
- Erhöhter Mental Load (Nervosität)

# Stabilized Approach

- Konstante Geschwindigkeit
- Stabile Sinkrate

# Go-Around Kultur

- Durchstarten ist professionell
- Sicherheit vor Ego

# Notverfahren

- Engine Failure
- Elektrikausfall
- Funkausfall

# Aeronautical Decision Making

## ADM – Entscheidungsfindung

- Risiken erkennen
- Optionen bewerten
- Strategien verfolgen

Ziel:




Entschlossene Entscheidungsprozesse im Cockpit

# Risikomatrix

- Wahrscheinlichkeit/ Schweregrad

Auswirkung ↓ / Wahrscheinlichkeit →	Sehr gering	Gering	Mittel	Hoch	Sehr hoch
Katastrophal	Mittel	Hoch	Sehr hoch	Extrem	Extrem
Groß	Mittel	Mittel	Hoch	Sehr hoch	Extrem
Mittel	Niedrig	Mittel	Mittel	Hoch	Sehr hoch
Klein	Niedrig	Niedrig	Mittel	Mittel	Hoch
Unbedeutend	Niedrig	Niedrig	Niedrig	Mittel	Mittel

Oft werden die Felder farbig dargestellt:

-  **Grün** = geringes Risiko
-  **Gelb** = mittleres Risiko
-  **Rot** = hohes Risiko

# Safety Culture

- Offene Fehlerkultur
- Lernen aus Vorfällen

# Trainingsempfehlung

- Platzrunden
- Stalltraining
- Langsamflug

# Fluglehrer Checkflug

- Auffrischung zum Saisonstart

# Saisonstart Checkliste

- Dokumente prüfen
- Technik prüfen
- Trainingsflug planen

# Diskussion

- Was sind eure Erfahrungen zum Saisonbeginn?
- **Teile deine Erfahrungen mit anderen!**  
Ermögliche Ihnen davon zu lernen!  
Wie? [HIER!](#)

# Zusammenfassung

- Bewusst starten
- Routine wieder aufbauen
- Sicherheit priorisieren
- Safety Culture (vor-)leben!
- Flugsicherheitserfahrungen teilen!

# Are you ready for Take Off?



98  
PARIS-ORLY  
C-GAGL



Danke für Eure Aufmerksamkeit

