



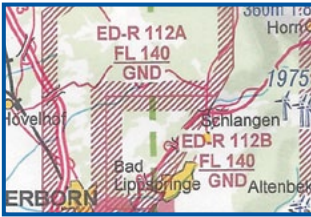
Herausgegeben durch:
Bundeskommision Ultraleichtflug
im Deutschen Aero Club e.V., DAeC.

RICHTIG und **SICHER** durch
unsere **LUFTRÄUME** fliegen

- » aktuelle Luftfahrtkarten nutzen
- » elektronische Karten aktualisieren
- » NOTAMs aktuell checken
- » Sichtflugkarten aus AIP-VFR nutzen
- » mit TMZ Verfahren vertraut machen
- » HX Lufträume zeitnah checken
- » ED-R Status zeitnah prüfen
- » ATZ, RMZ und D-CTR beachten

Bilder und Logos mit freundlicher Genehmigung
der Deutschen Flugsicherung GmbH, DFS.

NOTAM Briefing: <https://ais.dfs.de>



ED-R Gebiet mit Flugbeschränkungen

- » wenn Status unbekannt, ED-R immer meiden
- » AIP-VFR und NOTAMs beachten,
- » Status z. B. bei FIS erfragen



ATZ Flugplatzverkehrszone

- » ohne Landeabsicht ATZ immer meiden
- » mit Landeabsicht Bedingungen beachten



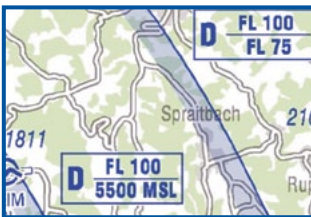
TMZ Pflicht zur Transponderschaltung

- » Transponder-Code rasten (hier 6104)
- » Monitor-Frequenz rasten (hier 129.300)
- » KEIN Einleitungsanruf



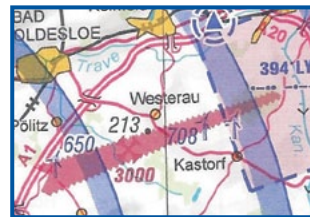
RMZ Gebiet mit Kommunikationspflicht

- » Einflug, Absicht und Ausflug melden
- » Hörbereitschaft aufrechterhalten
- » Blindmeldungen, wenn kein Funkkontakt



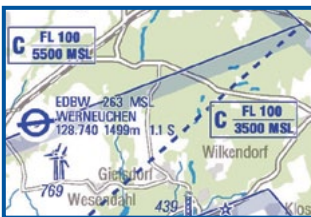
D Nur mit Freigabe einfliegen

- » Freigabe rechtzeitig einholen
- » unbedingt hörbereit bleiben
- » Flughöhe bzw. FL regelmäßig checken



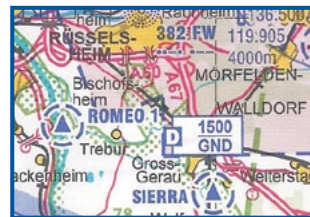
IFR-Anflugrouten mit Höhenangaben

- » IFR-Anflugrouten möglichst meiden
- » IFR-Höhenangabe (hier 3000ft) beachten
- » ggf. Funkkontakt mit Turm o. Info



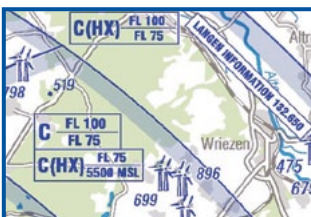
C Nur mit Freigabe einfliegen

- » Freigabe rechtzeitig einholen
- » unbedingt hörbereit bleiben
- » Flughöhe bzw. FL regelmäßig checken
- » UL erhalten hier keine Freigabe



D-CTR Nur mit Freigabe einfliegen

- » ohne Einflugabsicht D-CTR immer meiden
- » mit Einflugabsicht Freigabe erforderlich
- » Hörbereitschaft aufrechterhalten



(HX) Nur mit Freigabe einfliegen

- » immer als aktiv betrachten, wenn keine aktuelle Prüfung des Status stattfindet (FIS, ATIS, TURM)
- » kein Einflug ohne Freigabe, wenn aktiv oder als aktiv betrachtet!



NOTAM - Briefing

- » vor jedem Überlandflug NOTAM für die Flugstrecke und die Flugplätze prüfen