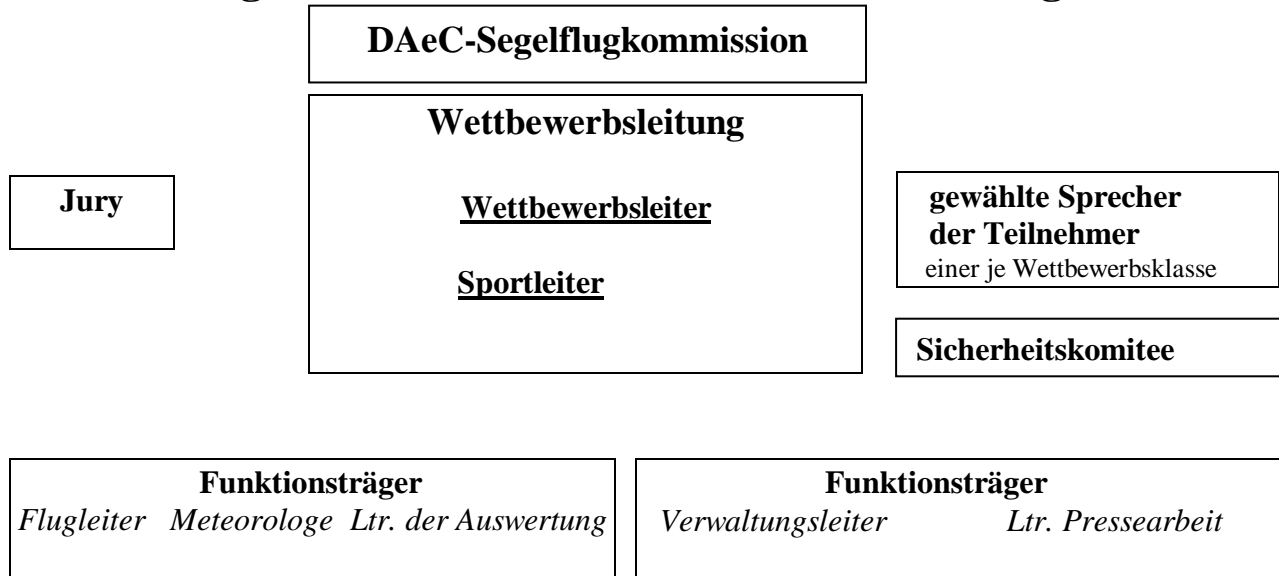


Organisations-Schema Wettbewerbsleitung



Aufgabenbereich	Aufgabenbereich
<p><i>Sport:</i></p> <ul style="list-style-type: none"> - Tagesaufgaben - Wetterdienst (PC met) - Auswertung (incl. Auswerte-SW) - Auslesen FR (incl. SW + Kabel/etc) - Beurkundung - Beschaffung erforderl. Genehmigungen - Kontrolle Flugzeuge incl. Zulassung/Versicherung/etc. - Kontrolle Teilnehmer (erforderl. Papiere/Nachweise) - Eröffnungsbriefing <p><i>Flugbetrieb:</i></p> <ul style="list-style-type: none"> - Flugleitung - Flugsicherung - Flugsicherheit - Startleitung - Start-/Schleppbetrieb (Schleppflugzeuge/Winden) <p><i>Fernmelde- wesen:</i></p> <ul style="list-style-type: none"> - Fernsprechdienst (Telefon / Fax) - Funkbetreuung - Internetanschluss - PC-Netzwerk (LAN / WLAN) <p><i>Presse / PR:</i></p> <ul style="list-style-type: none"> - Presse-Info/-betreuung - Internetbetreuung - Besucher-Info/-Betreuung (Info- Board/(Groß-)Bildsch./Ansagen) 	<p><i>Örtliche Aufgaben:</i></p> <ul style="list-style-type: none"> - Absperrung - Parkplätze - Campingplatz - Fahrdienst - Hilfs- u. Rettungsdienste - Briefinghalle incl. Ausstattung - Beschaffung erforderl. PCs, etc - Materialbeschaffung - Preise/Pokale/Urkunden - Bereitstellung Ballast-Wasser <p><i>Verwaltung:</i></p> <ul style="list-style-type: none"> - Personaleinsatz - Buchhaltung - Kasse - Unterkunft - Verpflegung (Personal sowie Teilnehmer und Besucher) - Betrieb Wettbewerbsbüro <p><i>Veranstaltg.:</i></p> <ul style="list-style-type: none"> - Eröffnungsfeier - Schlechtwetterprogramm - Teilnehmerbetreuung - Abschlussabend - Schlußveranstaltung mit Sieger- ehrerung und Preisverteilung