

Auswerterchecklisten am PC ausfüllen

Mit dem kostenlosen Adobe Acrobat Reader DC kann man die Auswerterchecklisten direkt am PC ausfüllen ohne sie ausdrucken und später einscannen zu müssen.

Die Schritte:

1. Die benötigte Auswertercheckliste downloaden und lokal speichern.
2. (Optional): Die erste Seite entfernen. Eine Methode ist, die Checkliste in Adobe Reader zu öffnen und zu drucken (ohne die erste Seite) auf einem virtuellen Drucker – z.B. PDFCreator (Win7) oder Microsoft Print to PDF (WIN10).
3. Dateiname entsprechend ändern, z.B. "Checkliste-MMustermann-DDMMJJ.pdf" wobei DDMMJJ das Datum des Fluges wiedergibt.
4. Checkliste in Adobe Reader öffnen.
Auf **Ausfüllen und unterschreiben** klicken.

Checkliste: Silber Leistungsabzeichen

In folgender Checkliste müssen alle Fragen mit **JA** beantwortet werden, um die Auswertung zu bestehen. Gibt es Zweifel an der Korrektheit der Angaben des Antragstellers, ist Kontakt mit dem/den Sportzeuge(n) herzustellen.

Einige Zellen in der "Check" Spalte sind mit ^{CC} versehen – dies bedeutet, dass **Claim Check** die Bedingung prüft.

Pilotenname:	
Flugdatum:	
Name des Auswerter:	
Datum der Auswertung:	



- Seiten organisieren
- Schwärzen
- Schützen
- PDF komprimieren
- Ausfüllen und unterschreiben**
- Zum Kommentieren senden

Oder auf **Werkzeuge** und **Ausfüllen und unterschreiben** klicken:

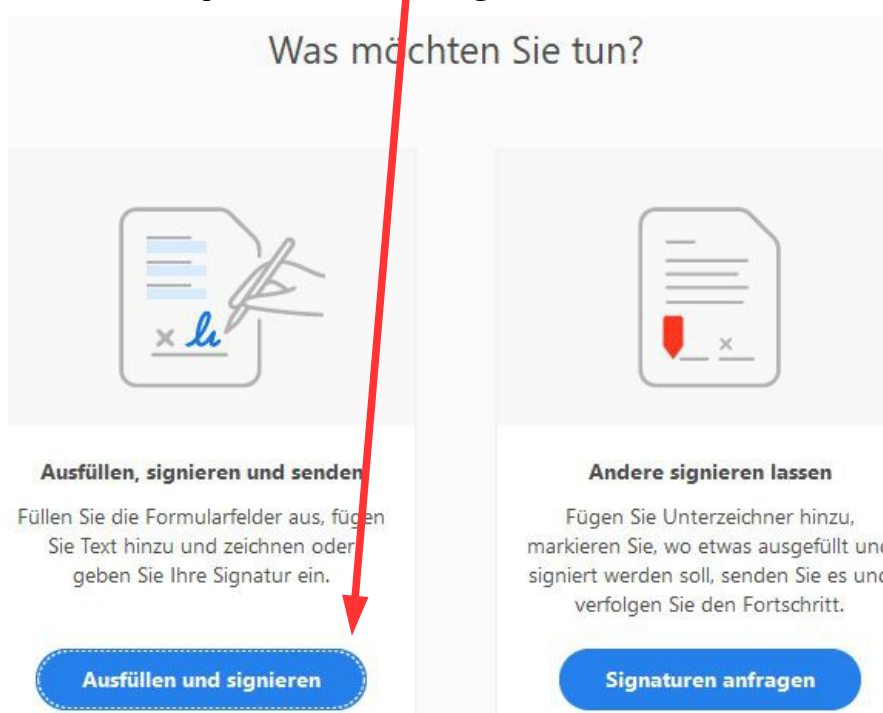
Start **Werkzeuge** DAeC Auswerterch...

Werkzeuge durchsuchen

Kommentieren **Ausfüllen und unterschreiben** PDF bearbeiten

Öffnen Öffnen Öffnen

5. Es kommt die Frage "**Was möchten Sie tun**"?
 Klicke auf den blauen Knopf "**Ausfüllen und signieren**".



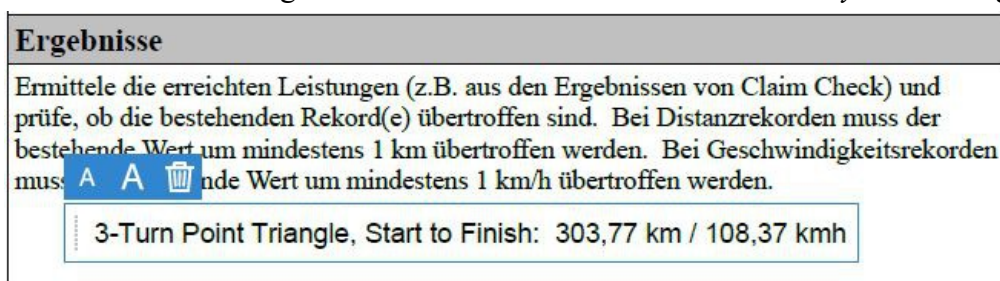
6. Es erscheint wieder die Checkliste – oben ist jetzt eine zusätzliche Werkzeugleiste. Mit "**Ab**" kann man Text eintragen; man kann auch ein Häkchen (=OK) einsetzen.



7. Mit dem Cursor im Textkasten (unten links) kann man den Text usw. hin und her schieben. Durch **A** bzw. **A** kann man die Größe ebenfalls einstellen.



8. Das Resultat der Auswertung kann man z.B. vom *Claim Check Summary* hier eintragen:



9. Am Ende speichert man die PDF-Datei und sendet sie zusammen mit der Claim Check Summary an segelflug@daec.de – fertig!